



กรมทางหลวงชนบท
กระทรวงคมนาคม

โครงการจัดทำรายงานการประเมินผลกระทบสิ่งแวดล้อม ถนนเลียบริมชายฝั่งทะเลภาคใต้ อ.สิชล, ท่าศาลา จ.นครศรีธรรมราช



ความเป็นมาของโครงการ

ชายฝั่งทะเลโดยเฉพาะด้านตะวันตกของอ่าวไทย มีทัศนียภาพที่สวยงามและมีแหล่งท่องเที่ยวที่มีชื่อเสียงหลายแห่งต่อเนื่องกัน เหมาะที่จะพัฒนาให้เป็นโครงข่ายเส้นทางท่องเที่ยวที่สำคัญในระดับนานาชาติ

คณะรัฐมนตรีมีมติเกี่ยวข้องกับโครงข่ายถนนเลียบริมชายฝั่งทะเลด้านตะวันตกของอ่าวไทย ดังนี้

- 1) มติคณะรัฐมนตรีเมื่อวันที่ 7 กุมภาพันธ์ 2549 เห็นชอบหลักการโครงการพัฒนาการท่องเที่ยวชายฝั่งทะเลภาคใต้ตอนบนอย่างยั่งยืน (เพชรบุรี ประจวบคีรีขันธ์ ชุมพร และระนอง)
- 2) มติคณะรัฐมนตรีเมื่อวันที่ 26 สิงหาคม 2551 อนุมัติในหลักการให้ดำเนินการจัดทำแผนการพัฒนาการท่องเที่ยวชายฝั่งทะเลอ่าวไทย (The Royal Coast) โดยเฉพาะพื้นที่ภาคกลางตอนล่างต่อเนื่องภาคใต้ตอนบนเพื่อการพัฒนาการท่องเที่ยวชายฝั่งทะเลอย่างยั่งยืนโดยมีถนนเลียบริมชายฝั่งทะเลด้านตะวันตกของอ่าวไทยของกรมทางหลวงชนบทเป็นส่วนหนึ่งของการพัฒนาดังกล่าว
- 3) มติคณะรัฐมนตรีเมื่อวันที่ 20 มีนาคม 2555 เร่งรัดการดำเนินโครงการถนนท่องเที่ยวเลียบริมชายฝั่งทะเลด้านตะวันตกของอ่าวไทย (The Royal Coast Road) ให้แล้วเสร็จในปี 2558

กรมทางหลวงชนบท ออกแบบก่อสร้างถนนท่องเที่ยวเลียบริมชายฝั่งทะเลด้านตะวันตกของอ่าวไทยให้มีความต่อเนื่อง สะดวก ปลอดภัย และสวยงาม เหมาะสมเป็นถนนท่องเที่ยวชายฝั่งทะเลระดับสากล โดยเริ่มดำเนินการก่อสร้างตั้งแต่ปีงบประมาณ 2552 เป็นต้นมา จนถึงปัจจุบัน จังหวัดนครศรีธรรมราชมีพื้นที่ 9,942 ตารางกิโลเมตร มีขนาดใหญ่เป็นอันดับที่ 16 ของประเทศ และอันดับที่ 2 ของภาคใต้ อีกทั้งมีศักยภาพทางการท่องเที่ยวที่หลากหลาย ซึ่งเห็นได้จากรางวัลอุตสาหกรรมท่องเที่ยว หรือที่เรียกว่ารางวัลทราเวล (Tourism Awards) มากถึง 19 รางวัล โดยการท่องเที่ยวเป็นกลไกที่สำคัญยิ่งในการพัฒนาจังหวัดให้เกิดการขยายตัวของภาคธุรกิจชุมชน การสร้างถนนเลียบริมชายฝั่งทะเลภาคใต้จากอำเภอสิชลไปยังอำเภอท่าศาลา จังหวัดนครศรีธรรมราช เชื่อมต่อถนนทางหลวงหมายเลข 401 ประมาณช่วงกิโลเมตรที่ 242+500 กับ 271+000 จะเป็นการช่วยสนับสนุนโครงการตามนโยบายรัฐบาลภายใต้ชื่อว่า ถนนริเวียร่า (Royal Coast) เพื่อสนับสนุนแหล่งท่องเที่ยวชายฝั่งทะเลอ่าวไทย รองรับการเดินทางเติบโตของอำเภอสิชลและอำเภอท่าศาลา ตลอดจนเกิดการสร้างงาน สร้างอาชีพ และกระจายรายได้อย่างเป็นรูปธรรมไปสู่ภาคส่วนที่เกี่ยวข้องต่อไป

วัตถุประสงค์ของโครงการ

- 1 เพื่อเพิ่มศักยภาพของโครงข่ายสายทาง และพัฒนาให้เป็นถนนเพื่อการท่องเที่ยวและเส้นทางชมทิวทัศน์ (Scenic Route)
- 2 เพื่อเพิ่มขีดความสามารถในการแข่งขันด้านการท่องเที่ยวไทย ตามแผนยุทธศาสตร์ชาติ 20 ปี (พ.ศ. 2561-2580) โดยปรับปรุงถนนทางหลวงชนบทให้มีความสะดวกและปลอดภัยในการเดินทางเข้าถึงและเชื่อมโยงแหล่งท่องเที่ยวต่าง ๆ
- 3 เพื่อแบ่งเบาปริมาณการจราจรบริเวณถนนสายหลักในกรณีฉุกเฉิน

ระยะเวลาการดำเนินงาน

ระยะเวลาศึกษา 270 วัน
เริ่มงานวันที่ 20 ธันวาคม 2565
และสิ้นสุดสัญญาในวันที่ 15 กันยายน 2566



ประโยชน์ของโครงการ



สนับสนุนการเชื่อมโยงกับโครงข่ายสายทางตามนโยบายรัฐบาลในการพัฒนาด่านริเวียร่า (Royal Coast)

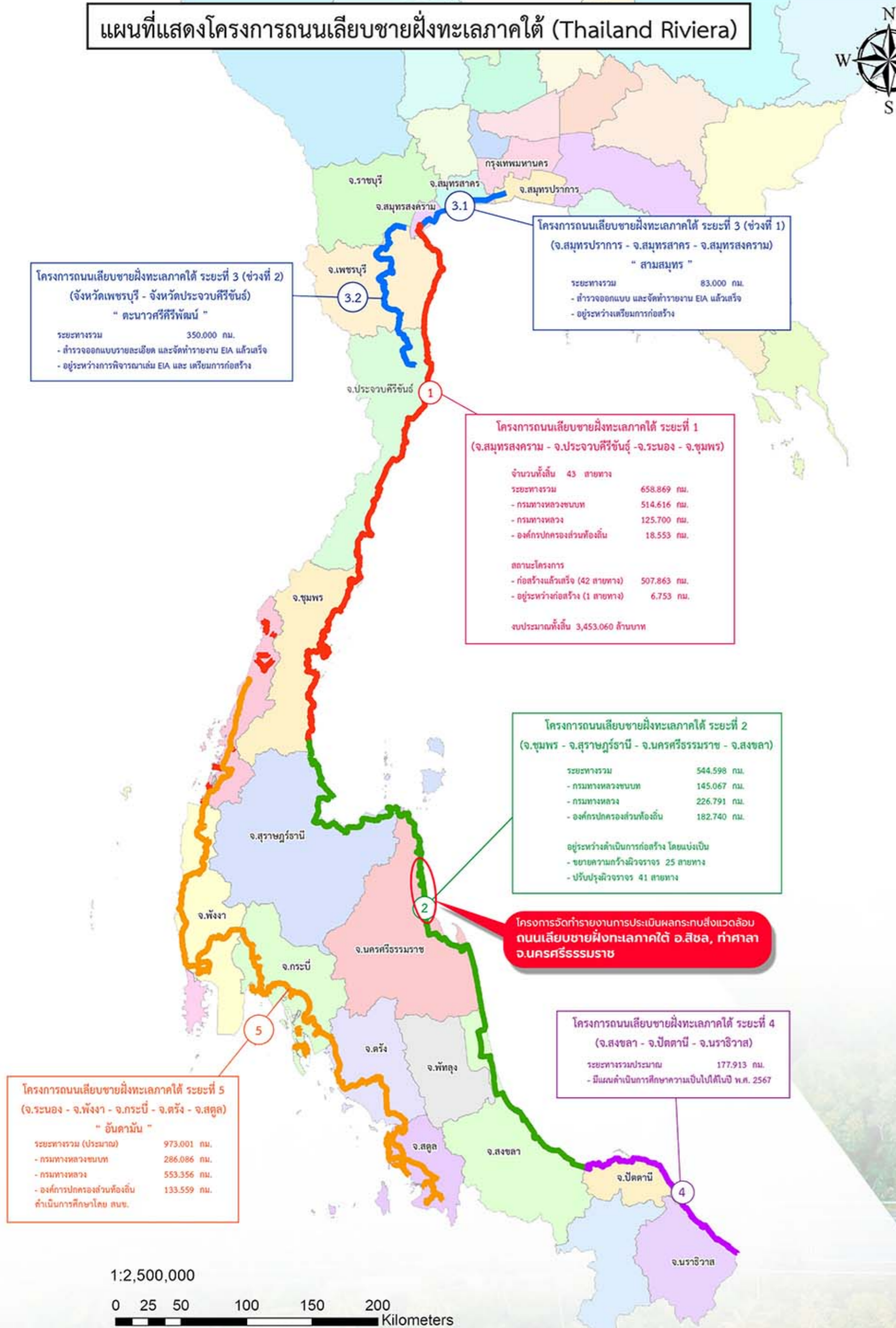


เพิ่มศักยภาพการท่องเที่ยวชายฝั่งทะเลอ่าวไทย รองรับการเดินทางเติบโตของอำเภอสิชลและอำเภอท่าศาลา จังหวัดนครศรีธรรมราช



ส่งเสริมการดำเนินงาน สร้างอาชีพ และกระจายรายได้เป็นรูปธรรมไปสู่ภาคส่วนที่เกี่ยวข้อง

แผนที่แสดงโครงการถนนเลียบริมชายฝั่งทะเลภาคใต้ (Thailand Riviera)



การพัฒนาถนนเลียบริมชายฝั่งทะเลภาคใต้ (Thailand Riviera)

การพัฒนาถนนเลียบริมชายฝั่งทะเลภาคใต้ (Thailand Riviera) แบ่งการดำเนินงานเป็น 5 ระยะ

- 1 โครงการถนนเลียบริมชายฝั่งทะเลภาคใต้ ระยะที่ 1 (จ.สมุทรสงคราม-จ.ประจวบคีรีขันธ์-จ.ระนอง-จ.ชุมพร)**
 - จำนวนทั้งสิ้น 43 สายทาง
 - ระยะทางรวม 658.869 กิโลเมตร
 - สถานะโครงการ
 - ก่อสร้างแล้วเสร็จ (42 สายทาง) 507.863 กิโลเมตร
 - อยู่ระหว่างก่อสร้าง (1 สายทาง) 6.753 กิโลเมตร
- 2 โครงการถนนเลียบริมชายฝั่งทะเลภาคใต้ ระยะที่ 2 (จ.ชุมพร-จ.สุราษฎร์ธานี-จ.นครศรีธรรมราช-จ.สงขลา)**
 - ระยะทางรวม 544.598 กิโลเมตร
 - อยู่ระหว่างดำเนินการก่อสร้าง โดยแบ่งเป็น
 - ขยายความกว้างผิวจราจร 25 สายทาง
 - ปรับปรุงผิวจราจร 41 สายทาง
- 3 โครงการถนนเลียบริมชายฝั่งทะเลภาคใต้ ระยะที่ 3**
 1. โครงการถนนเลียบริมชายฝั่งทะเลภาคใต้ ระยะที่ 3 (ช่วงที่ 1) (จ.สมุทรปราการ-จ.สมุทรสงคราม) "สามสมุทร"
 - ระยะทางรวม 83.000 กิโลเมตร
 - สำรวจ ออกแบบ และจัดทำรายงาน EIA แล้วเสร็จ
 - อยู่ระหว่างการเตรียมการก่อสร้าง
 2. โครงการถนนเลียบริมชายฝั่งทะเลภาคใต้ ระยะที่ 3 (ช่วงที่ 2) (จ.เพชรบุรี-จ.ประจวบคีรีขันธ์) "ตะนาวศรี"
 - ระยะทางรวม 350.000 กิโลเมตร
 - สำรวจ ออกแบบรายละเอียด และจัดทำรายงาน EIA แล้วเสร็จ
 - อยู่ระหว่างการพิจารณาเล่ม EIA และเตรียมการก่อสร้าง
- 4 โครงการถนนเลียบริมชายฝั่งทะเลภาคใต้ ระยะที่ 4 (จ.สงขลา-จ.ปัตตานี-จ.นราธิวาส)**
 - ระยะทางรวมประมาณ 177.913 กิโลเมตร
 - มีแผนดำเนินการศึกษาความจำเป็นในปี พ.ศ. 2567
- 5 โครงการถนนเลียบริมชายฝั่งทะเลภาคใต้ ระยะที่ 5 (จ.ระนอง-จ.พังงา-จ.กระบี่-จ.ตรัง-จ.สตูล) "อันดามัน"**
 - ระยะทางรวม 973.001 กิโลเมตร
 - ดำเนินการศึกษาโดย สนข.

สำหรับโครงการจัดทำรายงานการประเมินผลกระทบสิ่งแวดล้อม
ถนนเลียบริมชายฝั่งทะเลภาคใต้ อ.สิชล, ท่าศาลา จ.นครศรีธรรมราช
อยู่ในแผนการพัฒนาระยะที่ 2 (จ.ชุมพร-จ.สุราษฎร์ธานี- จ.นครศรีธรรมราช-จ.สงขลา)

ติดต่อสอบถามข้อมูลเพิ่มเติม



สำนักสำรวจและออกแบบ กรมทางหลวงชนบท
เลขที่ 9 ถนนพหลโยธิน แขวงอนุสาวรีย์ เขตบางเขน กรุงเทพมหานคร 10220
โทรศัพท์ : 0 2551 5419, 0 2551 5420 โทรสาร : 0 2551 5420
E-mail : design@dr.go.th



บริษัท สเปน จำกัด
เลขที่ 378 ซอยลาดพร้าว 94 ถนนลาดพร้าว แขวงพลับพลา เขตวังทองหลาง กรุงเทพฯ 10310
โทรศัพท์ : 02 718 7304-06 โทรสาร : 02 718 7303
E-mail : span@spancompany.com



แขวงทางหลวงชนบทนครศรีธรรมราช
เลขที่ 150 หมู่ 3 ตำบลนาสาร อำเภอพระพรหม จังหวัดนครศรีธรรมราช 80000
โทรศัพท์ : 0 7537 8794 โทรสาร : 0 7537 8836
E-mail : nakhonsithammarat@dr.go.th



บริษัท พีทีอี เอ็นจิเนียริ่ง คอนซัลแตนท์ จำกัด
เลขที่ 125, 127 ซอยรามคำแหง 12 ถนนรามคำแหง แขวงหัวหมาก เขตบางกะปิ กรุงเทพฯ 10240
โทรศัพท์ : 0-2369-2800-3 โทรสาร : 0-2369-2925
E-mail : info@pte.co.th หรือ pte_engineer@yahoo.com



บริษัท พี ดี ซี ลอปปเม้นท์ คอนซัลแตนท์ จำกัด
เลขที่ 16/18 ซอยอมรินทร์ 98 แขวงคันนายาว เขตคันนายาว กรุงเทพฯ 10230
โทรศัพท์ 02-948-6014-8 โทรสาร 02-948-6013
E-mail : pdc_con@yahoo.com



บริษัท เอสพีที คอนซัลแตนท์ จำกัด
เลขที่ 829/12 ซอยประชาชื่น 27 ถนนประชาชื่น แขวงจตุจักร เขตจตุจักร กรุงเทพฯ 10800
โทรศัพท์ : 0-2587-8865
E-mail : admin@sptcon.com

เว็บไซต์ : www.sichon-thasalariviera.com
เฟซบุ๊ก : โครงการถนนเลียบริมชายฝั่งทะเลภาคใต้
อ.สิชล-ท่าศาลา จ.นครศรีธรรมราช
ไลน์ : ไลน์สิชลท่าศาลาริเวียร่า





กรมทางหลวงชนบท
กระทรวงคมนาคม

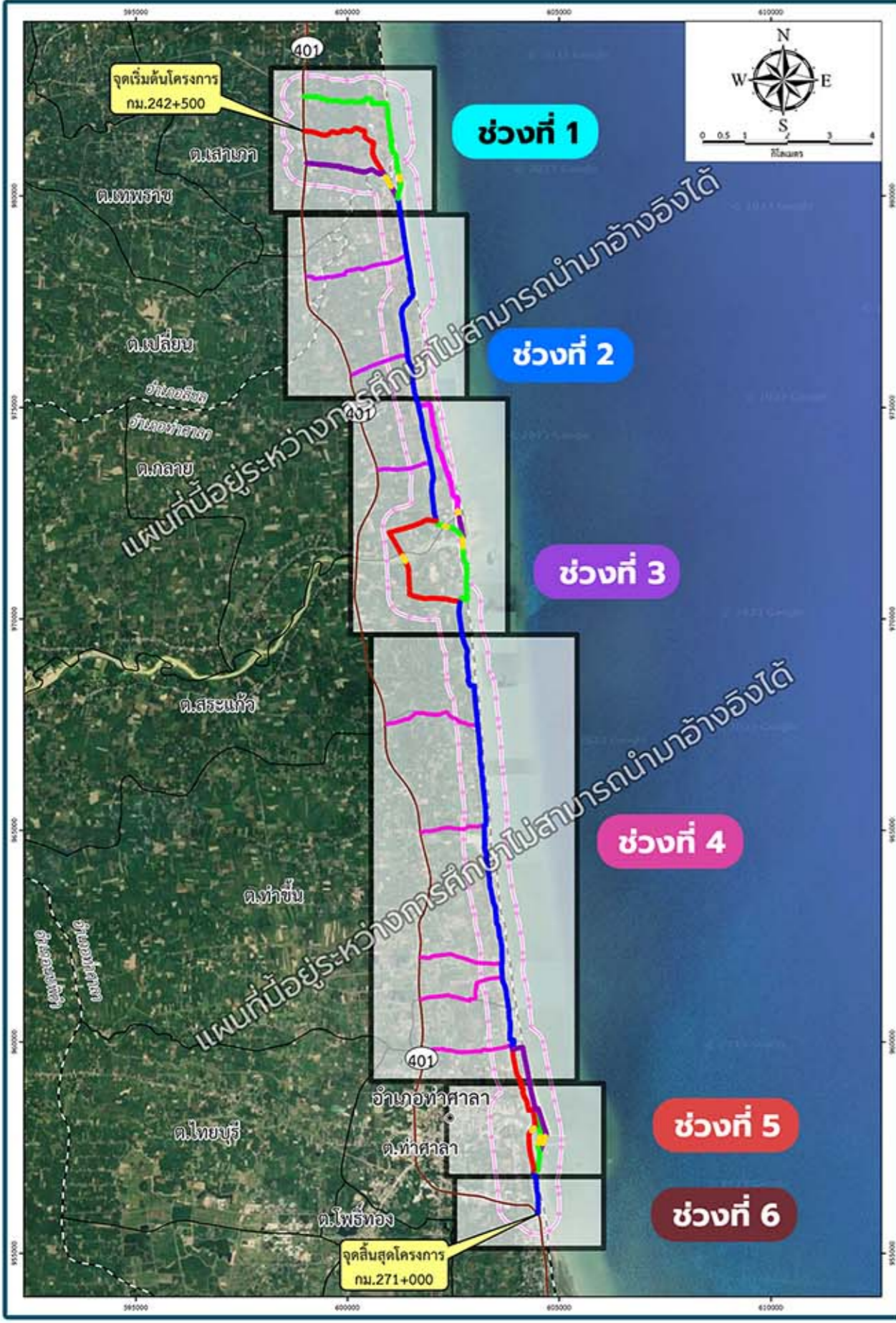
โครงการจัดทำรายงานการประเมินผลกระทบสิ่งแวดล้อม ถนนเลียบบชายฝั่งทะเลภาคใต้ อ.สิชล, ท่าศาลา จ.นครศรีธรรมราช

แนวเส้นทางเลือกโครงการ

การแบ่งช่วงแนวสายทางโครงการเพื่อการคัดเลือกแนวเส้นทางย่อย

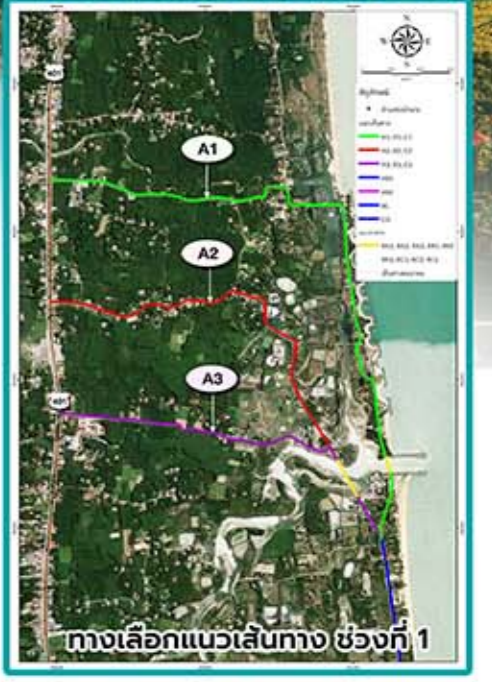


ผลการพิจารณาเปรียบเทียบแนวเส้นทางทั้ง 6 ช่วง ตามปัจจัยที่กำหนดพบว่า **แนวเส้นทางที่มีความเหมาะสมมากที่สุด ได้แก่ แนวเส้นทาง A1→AB1/1→AB2→B3→BC→C1→CD ตามลำดับ**



ช่วงที่ 1 จุดเริ่มต้นโครงการ ตำบลเสลา อำเภอสิชล จังหวัดนครศรีธรรมราช

- ช่วงที่ 1 (ช่วง A) จุดเริ่มต้นโครงการเป็นจุดเชื่อมทางหลวงหมายเลข 401 แบ่งเป็น 3 ทางเลือก
- 1) ทางเลือกที่ 1 (A1 : เส้นทางสีเขียว) เชื่อมต่อกับถนนทางหลวงหมายเลข 401 บริเวณ กม. 241+700 ความยาวรวม 4,505 เมตร ปรับปรุงเส้นทางเดิม 4,275 เมตร ก่อสร้างสะพานยาว 230 เมตร
 - 2) ทางเลือกที่ 2 (A2 : เส้นทางสีแดง) เชื่อมต่อกับถนนทางหลวงหมายเลข 401 บริเวณ กม. 242+500 ความยาวรวม 3,398 เมตร ปรับปรุงเส้นทางเดิม 2,968 เมตร ก่อสร้างสะพานยาว 430 เมตร
 - 3) ทางเลือกที่ 3 (A3 : เส้นทางสีม่วง) เชื่อมต่อกับถนนทางหลวงหมายเลข 401 บริเวณ กม. 243+300 ความยาวรวม 2,617 เมตร ปรับปรุงเส้นทางเดิม 2,187 เมตร ก่อสร้างสะพานยาว 430 เมตร



ช่วงที่ 2 ช่วงถนนวังเลียบหาด ตำบลกลาย อำเภอกำศาลา จังหวัดนครศรีธรรมราช

ช่วงที่ 2 (ช่วง AB1/1) เป็นถนนเลียบบหาดหลังจากเชื่อมต่อมาจากสะพานข้ามคลองหีบจากตำบลเสลา ยาวตลอดแนวในช่วงตำบลกลายตามเส้นทางน้ำเงินแนวถนนโครงการปรับปรุงถนนเดิมที่มีอยู่แล้ว กว้าง 5-6 เมตร ระยะทางประมาณ 4,755 เมตร มีถนนที่เชื่อมกับทางหลวงหมายเลข 401 เป็นช่วง ๆ ห่างกันประมาณ 2,500 เมตร



ช่วงที่ 3 ทางเลือกเส้นทางถนนวังเลียบหาด ตำบลกลายถึงทางข้ามตำบลกลายเข้าตำบลสระแก้ว

- แบ่งออกเป็น 2 ช่วงย่อย ได้แก่
- 1) ช่วงย่อยที่ 3-1 คือ แนว AB1/2 หรือ AB2 ซึ่งต่อเนื่องมาจากแนว AB1/1 ไปเชื่อมต่อกับช่วงย่อยที่ 3-2 คือแนวทางเลือก B1 หรือ B2 หรือ B3
 - (1) ทางเลือกย่อย AB1/2 แนวเส้นทางสีน้ำเงิน เชื่อมต่อจากแนวเส้นทาง AB1/1 ใช้แนวถนนเดิม เช่นเดียวกับแนวทางเลือก AB1/1 ระยะทางประมาณ 3,130 เมตร
 - (2) ทางเลือกย่อย AB2 แนวเส้นทางสีชมพู เชื่อมต่อจากแนวเส้นทาง AB1/1 หลังจากนั้นใช้แนวถนนลูกรังเลียบบนชายทะเลห่างจากแนวชายฝั่งโดยประมาณ 50 - 150 เมตรเป็นระยะทาง 3,260 เมตร ไปจนถึงสะพานข้ามคลองกลาย
 - 2) ทางเลือกย่อยช่วงที่ 3-2 เป็นทางข้ามคลองกลายที่ไหลออกสู่อ่าวไทยเป็นแนวคลองที่กั้นระหว่างตำบลกลาย และตำบลสระแก้ว โดยมี 3 ทางเลือก
 - (1) ทางเลือกย่อย B1 : เส้นทางสีเขียว ความยาวรวม 2,552 เมตร ปรับปรุงเส้นทางเดิม 1,722 เมตร ก่อสร้างสะพานยาว 830 เมตร
 - (2) ทางเลือกย่อย B2 : เส้นทางสีแดง ความยาวรวม 5,946 เมตร ปรับปรุงเส้นทางเดิม 5,730 เมตร ก่อสร้างสะพานยาว 216 เมตร
 - (3) ทางเลือกย่อย B3 : ต่อจากแนว AB2 ความยาวรวม 2,423 เมตร ก่อสร้างสะพานยาว 933 เมตร



ช่วงที่ 4 ช่วงถนนวังเลียบหาด ตำบลสระแก้ว ตำบลกำชัง ตำบลท่าศาลา

ช่วงที่ 4 (ช่วง BC) แนวเส้นทางสีน้ำเงินเป็นถนนเลียบบหาดหลังจากเชื่อมต่อมาจากสะพานจากตำบลสระแก้ว ยาวตลอดแนวในช่วงตำบลกลาย และตำบลกำชัง เข้าตำบลท่าศาลา ก่อนจะเข้าสู่ช่วงสุดท้าย แนวถนนโครงการตามเส้นทางสีน้ำเงินปรับปรุงถนนเดิมที่มีอยู่แล้ว กว้าง 6 เมตร ยาว 9,007 เมตร ถนนที่เชื่อมกับทางหลวงหมายเลข 401 เป็นช่วง ๆ ห่างกันประมาณ 2-5 กิโลเมตร



ช่วงที่ 5 ทางเลือกเส้นทางข้ามคลองบ่อนนท์

- ช่วงที่ 5 เป็นทางข้ามคลองบ่อนนท์ ไหลออกสู่อ่าวไทยเป็นแนวคลองขนาดใหญ่ที่มีเรือสัญจร รวมถึงแนวทางเลือกไปยังจุดสิ้นสุดสะพานข้ามคลองบ่อนนท์ โดยมี 3 ทางเลือก
- 1) ทางเลือกที่ 1 (C1 : เส้นทางสีเขียว) ความยาวรวม 2,892 เมตร ปรับปรุงเส้นทางเดิม 2,572 เมตร ก่อสร้างสะพานยาว 320 เมตร
 - 2) ทางเลือกที่ 2 (C2 : เส้นทางสีแดง) ความยาวรวม 3,160 เมตร ปรับปรุงเส้นทางเดิม 3,050 เมตร ก่อสร้างสะพานยาว 110 เมตร
 - 3) ทางเลือกที่ 3 (C3 : เส้นทางสีม่วง) ความยาวรวม 2,886 เมตร ปรับปรุงเส้นทางเดิม 2,651 เมตร ก่อสร้างสะพานยาว 235 เมตร



ช่วงที่ 6 คลองบ่อนนท์ถึงจุดสิ้นสุดโครงการ

เชื่อมต่อจากแนวสายทางช่วงที่ 5 ถึงจุดสิ้นสุดโครงการบริเวณ กม.271+000.000 (CD : เส้นทางสีน้ำเงิน) ของทางหลวงหมายเลข 4 ก่อสร้างถนนเดิมที่กว้างขึ้นซึ่งมีความกว้างช่องจราจรประมาณ 5-6 เมตร ระยะทางรวมในช่วงนี้ประมาณ 1,035 เมตร



สรุปแนวเส้นทางที่มีความเหมาะสม



หลักเกณฑ์การคัดเลือกแนวเส้นทาง

- | ปัจจัยการคัดเลือกแนวเส้นทาง | หลักเกณฑ์การคัดเลือก |
|--|--|
| <p>★ ด้านวิศวกรรมและจราจร</p> <ol style="list-style-type: none"> 1.1 รูปแบบเรขาคณิต 1.2 ความยาวแนวสายทาง 1.3 ความยาวของโครงสร้างสะพาน 1.4 ปริมาณจราจร | <ul style="list-style-type: none"> • แนวเส้นทางเลือกที่มีจำนวนโค้งน้อยกว่าหรือมีรัศมีโค้งในแนวราบใหญ่กว่าจะมีความได้เปรียบแนวเส้นทางที่มีจำนวนโค้งมากกว่า • ทางเลือกที่แนวเส้นทางสั้น ช่วยประหยัดค่าใช้จ่ายและเวลาในการเดินทาง • ทางเลือกที่ความยาวของโครงสร้างสะพานน้อยกว่า เป็นทางเลือกที่เหมาะสม • ทางเลือกที่มีปริมาณจราจรมาก สะท้อนถึงการเข้าถึงชุมชนและการเชื่อมโยงโครงข่ายได้ดีกว่า |
| <p>★ ด้านเศรษฐกิจและการลงทุน</p> <ol style="list-style-type: none"> 2.1 ค่าก่อสร้าง 2.2 มูลค่าผลประโยชน์ของโครงการ | <ul style="list-style-type: none"> • แนวเส้นทางเลือกที่มีค่าก่อสร้างน้อยกว่าจะเป็นทางเลือกที่มีความเหมาะสมกว่าทางเลือกอื่น • ทางเลือกที่มีระยะทางและเวลาในการเดินทางรวมน้อยที่สุดจะมีความเหมาะสม |
| <p>★ ด้านผลกระทบต่อสังคมและสิ่งแวดล้อม</p> <ol style="list-style-type: none"> 3.1 จำนวนแปลงที่ดินที่ได้รับผลกระทบ 3.2 จำนวนสิ่งปลูกสร้างที่ต้องรื้อย้าย 3.3 จำนวนพื้นที่อ่อนไหวในระยะ 500 เมตร 3.4 จุดตัดลำน้ำ 3.5 ทัศนียภาพของแนวสายทาง | <ul style="list-style-type: none"> • ทางเลือกที่มีจำนวนแปลงที่ดินที่ต้องถูกเวนคืนน้อยที่สุด จะเป็นทางเลือกที่เหมาะสมกว่าทางเลือกอื่น • ทางเลือกที่มีจำนวนสิ่งปลูกสร้างที่ต้องรื้อถอนน้อยที่สุด จะเป็นทางเลือกที่เหมาะสมกว่าทางเลือกอื่น • ทางเลือกที่ตัดผ่านหรือมีสถานพื้นที่อ่อนไหวด้านสิ่งแวดล้อม ในระยะ 500 เมตร น้อยที่สุดจะเป็นทางเลือกที่มีความเหมาะสมกว่าทางเลือกอื่น • ทางเลือกที่มีจำนวนจุดตัดลำน้ำน้อยกว่า ย่อมก่อให้เกิดผลกระทบต่อคุณภาพน้ำในระดับที่ต่ำกว่า • ทางเลือกที่อยู่ใกล้ชายฝั่งทะเล จะเป็นทางเลือกที่มีความเหมาะสมจากการเห็นทัศนียภาพของทะเลโดยรวม |



เว็บไซต์ : www.sichon-thasalariviera.com
เฟซบุ๊ก : โครงการถนนเลียบบชายฝั่งทะเลภาคใต้ อ.สิชล-ท่าศาลา จ.นครศรีธรรมราช
ไลน์ : [สิชลท่าศาลาวิเวียร่า](https://www.line.me/tv/sichon-thasalariviera)



สำนักสำรวจและออกแบบ กรมทางหลวงชนบท
เลขที่ 9 ถนนพหลโยธิน แขวงบึงสาวยุ้ย เขตบางเขน กรุงเทพมหานคร 10220
โทรศัพท์ : 0 2551 5419, 0 2551 5420 โทรสาร : 0 2551 5420
E-mail : design@dr.go.th



แขวงทางหลวงชนบทนครศรีธรรมราช
เลขที่ 150 หมู่ 3 ตำบลนาสาร อำเภอพระพรหม จังหวัดนครศรีธรรมราช 80000
โทรศัพท์ : 0 7537 8794 โทรสาร : 0 7537 8836
E-mail : nakhonsithammarat@dr.go.th



บริษัท พีทีอี คอนซัลแตนท์ จำกัด
เลขที่ 16/18 ซอยนวมินทร์ 98 แขวงคันนายาว เขตคันนายาว กรุงเทพฯ 10230
โทรศัพท์ : 02-948-6014-8 โทรสาร 02-948-6013
E-mail : pdc_con@yahoo.com



บริษัท สแปน จำกัด
เลขที่ 378 ซอยลาดพร้าว 94 ถนนลาดพร้าว แขวงพลับพลา เขตวังทองหลาง กรุงเทพฯ 10310
โทรศัพท์ : 02 718 7304-06 โทรสาร : 02 718 7303
E-mail : span@spancompany.com



บริษัท พีทีอี เอ็นจิเนียริ่ง คอนซัลแตนท์ จำกัด
เลขที่ 125, 127 ซอยรามคำแหง 12 ถนนรามคำแหง แขวงหัวหมาก เขตบางกะปิ กรุงเทพฯ 10240
โทรศัพท์ : 0-2369-2800-3 โทรสาร : 0-2369-2925
E-mail : info@pte.co.th หรือ pte_engineer@yahoo.com



บริษัท เอสพีที คอนซัลแตนท์ จำกัด
เลขที่ 829/12 ซอยประชาชื่น 27 ถนนประชาชื่น แขวงจตุจักร เขตจตุจักร กรุงเทพฯ 10240
โทรศัพท์ : 0-2587-8865
E-mail : admin@sptcon.com

ติดต่อสอบถามข้อมูลเพิ่มเติม



กรมทางหลวงชนบท
กระทรวงคมนาคม

โครงการจัดทำรายงานการประเมินผลกระทบสิ่งแวดล้อม ถนนเลียบชายฝั่งทะเลภาคใต้ อ.สิชล, ท่าศาลา จ.นครศรีธรรมราช



รูปแบบการพัฒนาโครงการ

1 รูปแบบถนนโครงการ

ถนนบริเวณนอกพื้นที่ชุมชน

รูปแบบของถนนโครงการ มีผิวทางกว้างช่องละ 3.00 เมตร
ไหล่ทางกว้างข้างละ 1.50 เมตร บริเวณที่ใช้ถนนรูปแบบนี้ ได้แก่

- จุดเริ่มต้นโครงการ ถึง 3+450
- กม.4+450 ถึง 9+420
- กม.13+400 ถึง 27+750

รวม 22.77 กิโลเมตร



ถนนบริเวณพื้นที่ชุมชนและจุดพักชมวิว

สำหรับกรณีที่มีชุมชน จุดพักชมวิว จะพิจารณาก่อสร้างทางเท้า
เพื่อรองรับการสัญจรของผู้ใช้เส้นทาง โดยเพิ่มทางเท้าขนาด
ความกว้างข้างละ 3.00 เมตร บริเวณที่ใช้รูปแบบนี้ ได้แก่

- กม. 3+450 ถึง 4+450
- กม. 11+950 ถึง 13+400
- กม. 27+750 ถึง 28+750

รวม 3.45 กิโลเมตร

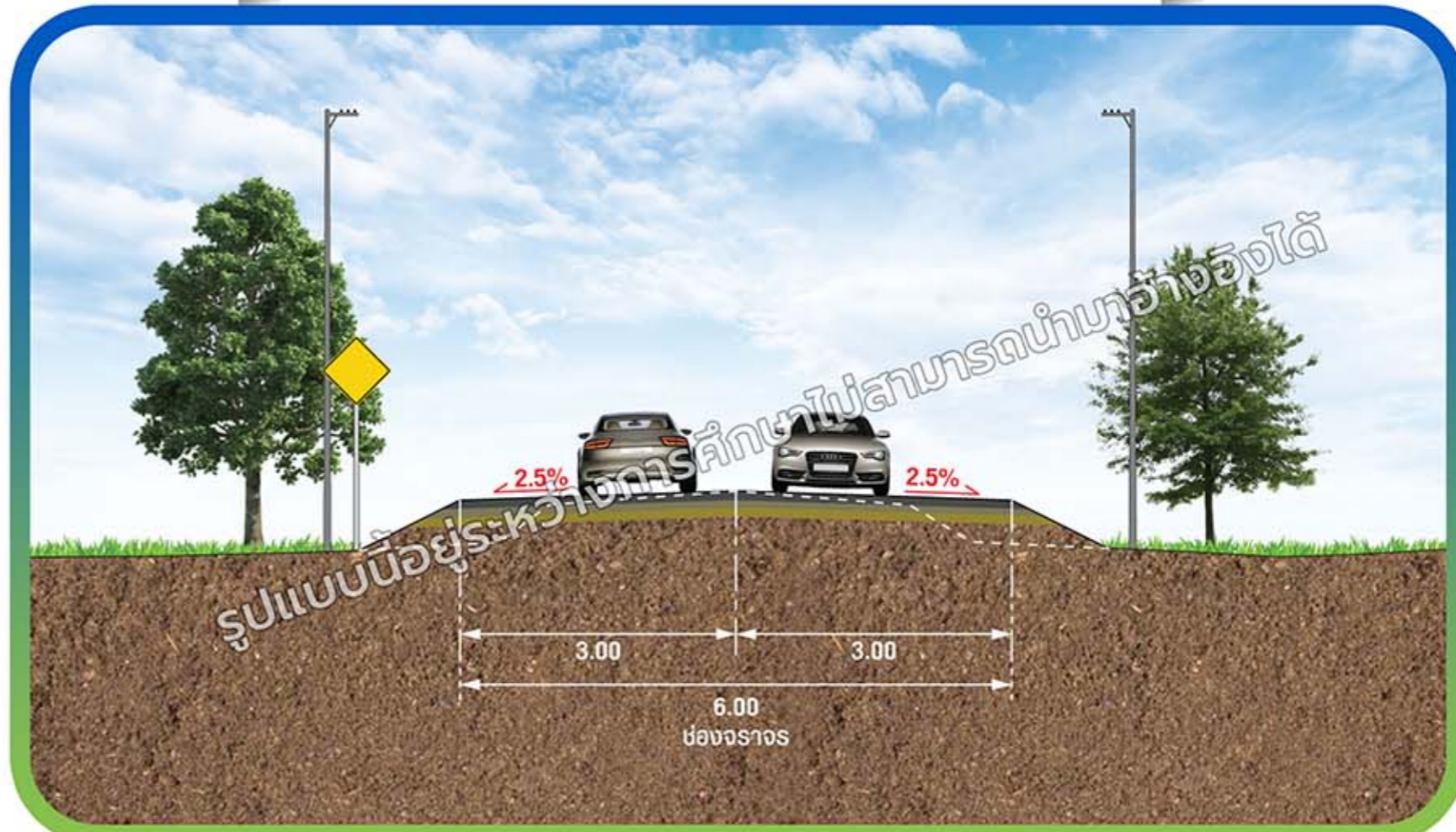


ถนนบริเวณที่มีเขตทางจำกัด

สำหรับบริเวณที่มีเขตทางจำกัดจะพิจารณาก่อสร้าง เป็นถนน
ขนาด 2 ช่องจราจร ความกว้าง 6 เมตร ไม่มีไหล่ทาง

- กม.9+420 ถึง 11+950
- กม.28+750 ถึง จุดสิ้นสุดโครงการ

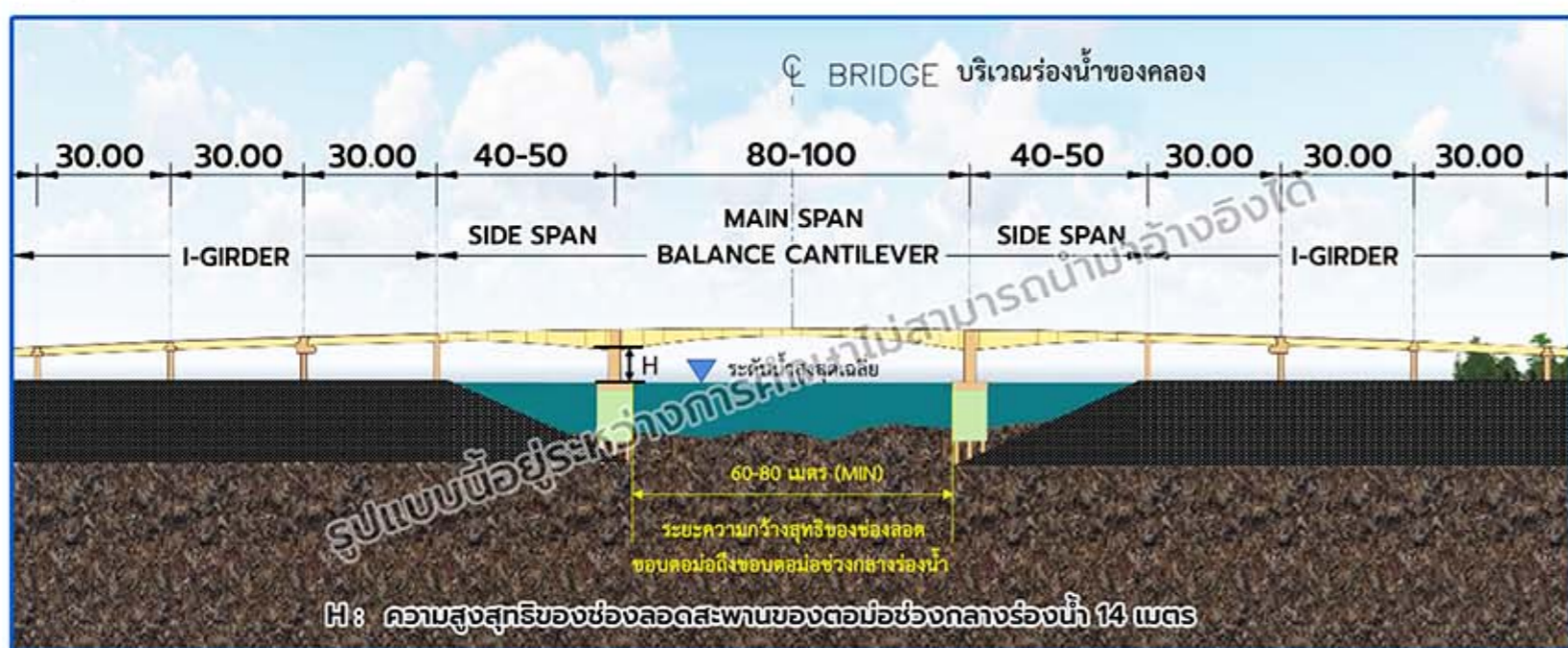
รวม 3.92 กิโลเมตร



2 รูปแบบสะพาน

รูปแบบโครงสร้างสะพาน กรณีเป็นร่องน้ำมีเรือสัญจรผ่าน (คลองท่าหิน คลองกลาย และคลองบ่อนนท์)

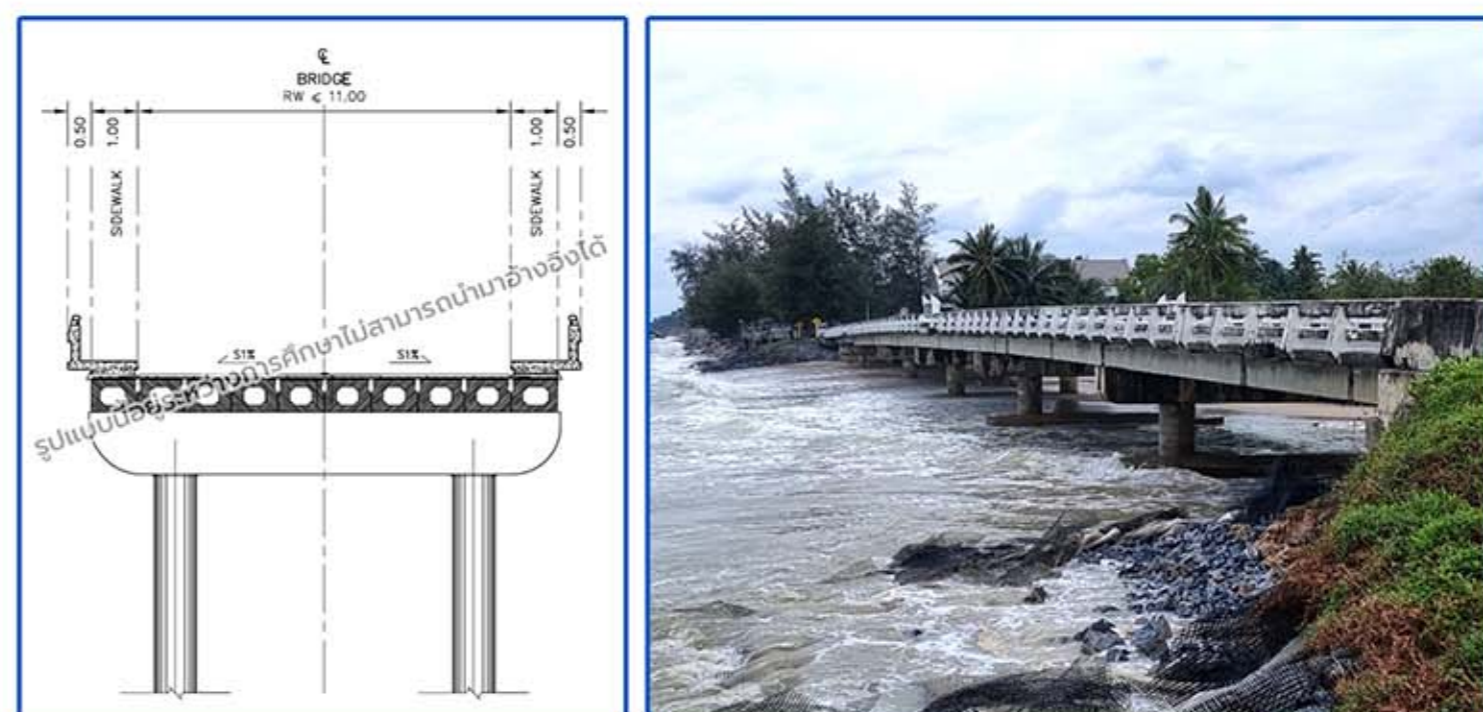
- รูปแบบโครงสร้างช่วงกลางร่องน้ำ มีรูปแบบเป็นสะพานแบบ Balance Cantilever
ช่วงความยาว Main Span 80 , 100 เมตร เสาคอนกรีตเป็นแบบเสาเดี่ยว ฐานรากเสาเข็มเจาะ
- รูปแบบโครงสร้างช่วงต่อจาก Side Span รูปแบบโครงสร้างสะพานแบบคานคอนกรีต
รูปตัวโอช่วงความยาวสะพาน 30 เมตร เสาคอนกรีตเป็นแบบเสาเดี่ยว ฐานรากเสาเข็มเจาะ



MAIN SPAN สะพานบริเวณร่องน้ำ คลองท่าหิน และ คลองกลาย ความยาว CL - CL 80 เมตร
MAIN SPAN สะพานบริเวณร่องน้ำ คลองบ่อนนท์ ความยาว CL - CL 100 เมตร

รูปแบบโครงสร้างสะพาน กรณีเป็นร่องน้ำ ที่ไม่มีเรือสัญจรผ่านและสะพานบก

รูปแบบโครงสร้างช่วงกลางร่องน้ำ เป็นสะพานแบบคานคอนกรีตอัดแรง
รูปกล่องหล่อสำเร็จ ความยาว 20 เมตร เสาคอนกรีตแบบเสาเดี่ยว ฐานรากแบบ
เสาเข็มตอก



ติดต่อสอบถามข้อมูลเพิ่มเติม

เว็บไซต์ : www.sichon-thasalariviera.com
เฟซบุ๊ก : โครงการถนนเลียบชายฝั่งทะเลภาคใต้
อ.สิชล-ท่าศาลา จ.นครศรีธรรมราช
ไลน์ : ไลน์ท่าศาลาสิชล



สำนักสำรวจและออกแบบ กรมทางหลวงชนบท
เลขที่ 9 ถนนพหลโยธิน แขวงอนุสาวรีย์ เขตบางเขน กรุงเทพมหานคร 10220
โทรศัพท์ : 0 2551 5419, 0 2551 5420 โทรสาร : 0 2551 5420
E-mail : design@dr.go.th



บริษัท สแปน จำกัด
เลขที่ 378 ซอยลาดพร้าว 94 ถนนลาดพร้าว แขวงพลับพลา เขตวังทองหลาง กรุงเทพฯ 10310
โทรศัพท์ : 0 2718 7304-06 โทรสาร : 02 718 7303
E-mail : span@spancompany.com



แขวงทางหลวงชนบทนครศรีธรรมราช
เลขที่ 150 หมู่ 3 ตำบลนาสาร อำเภอพระพรหม จังหวัดนครศรีธรรมราช 80000
โทรศัพท์ : 0 7537 8794 โทรสาร : 0 7537 8836
E-mail : nakhonsithammarat@dr.go.th



บริษัท พีทีอี เอ็นจิเนียริ่ง คอมโซลูชั่น จำกัด
เลขที่ 125, 127 ซอยรามคำแหง 12 ถนนรามคำแหง แขวงหัวหมาก เขตบางกะปิ กรุงเทพฯ 10240
โทรศัพท์ : 0-2369-2800-3 โทรสาร : 0-2369-2925
E-mail : info@pte.co.th หรือ pte_engineer@yahoo.com



บริษัท พี ดี ซี โลจิสติกส์ คอนซัลแตนท์ จำกัด
เลขที่ 16,18 ซอยนวมินทร์ 98 แขวงคันนายาว เขตคันนายาว กรุงเทพฯ 10230
โทรศัพท์ 02-948-6014-8 โทรสาร 02-948-6013
E-mail : pdc_con@yahoo.com



บริษัท เอสพีที คอนซัลแตนท์ จำกัด
เลขที่ 829/12 ซอยประชาชื่น 27 ถนนประชาชื่น แขวงจตุจักร เขตจตุจักร กรุงเทพฯ 10240
โทรศัพท์ : 0-2587-8865
E-mail : admin@sptcon.com





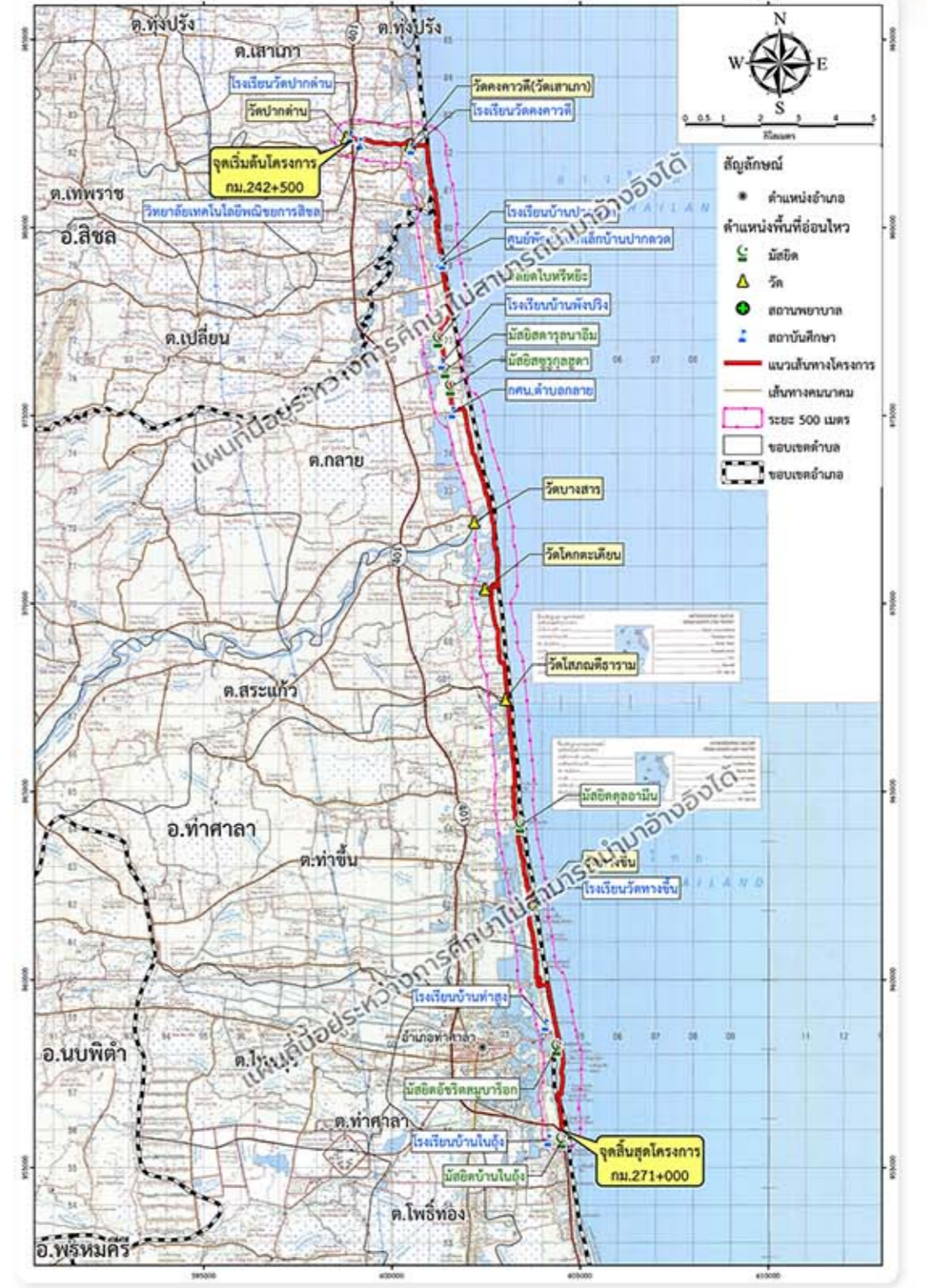
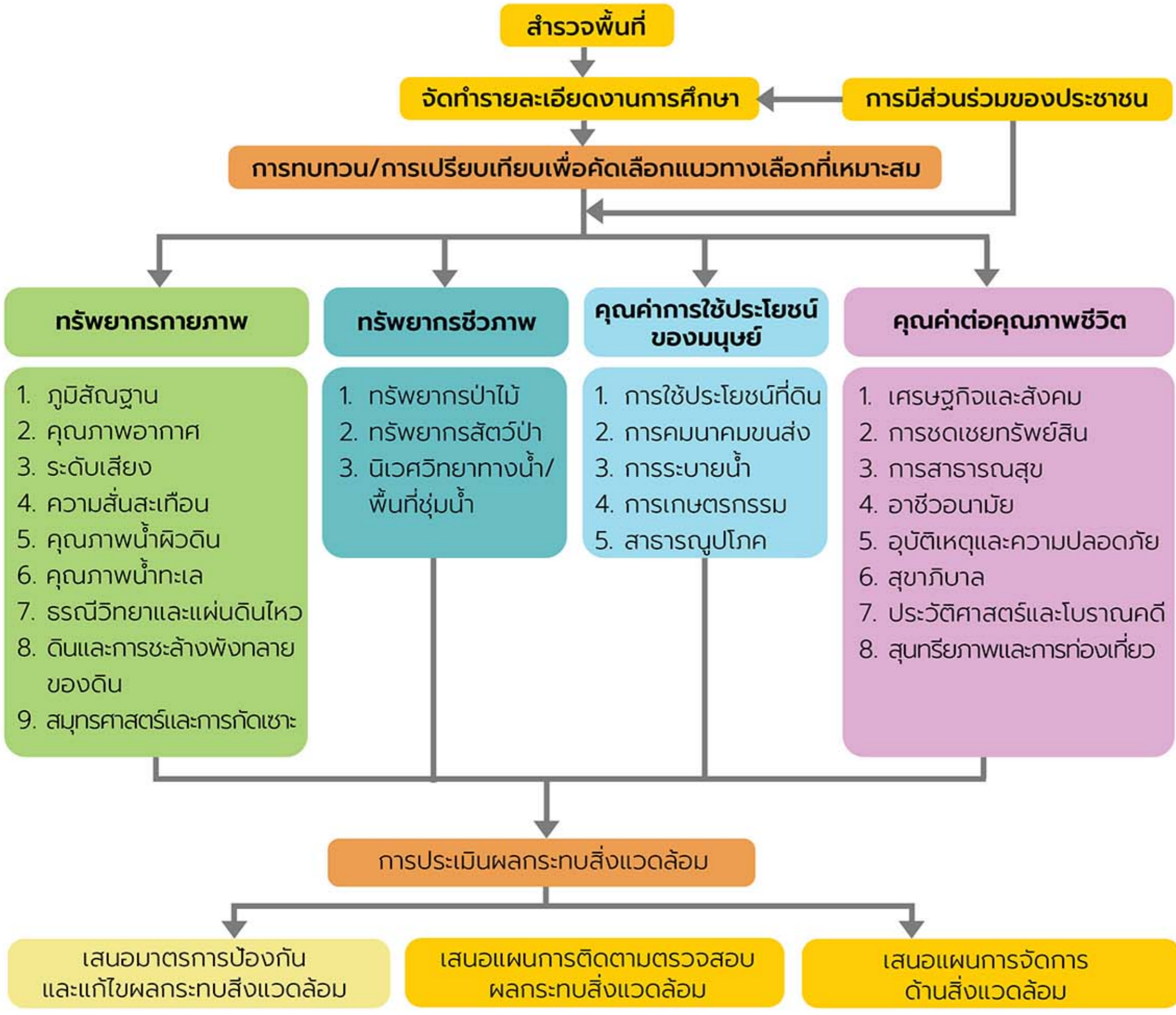
กรมทางหลวงชนบท
กระทรวงคมนาคม

โครงการจัดทำรายงานการประเมินผลกระทบสิ่งแวดล้อม ถนนเลียบชายฝั่งทะเลภาคใต้ อ.สิชล, ท่าศาลา จ.นครศรีธรรมราช

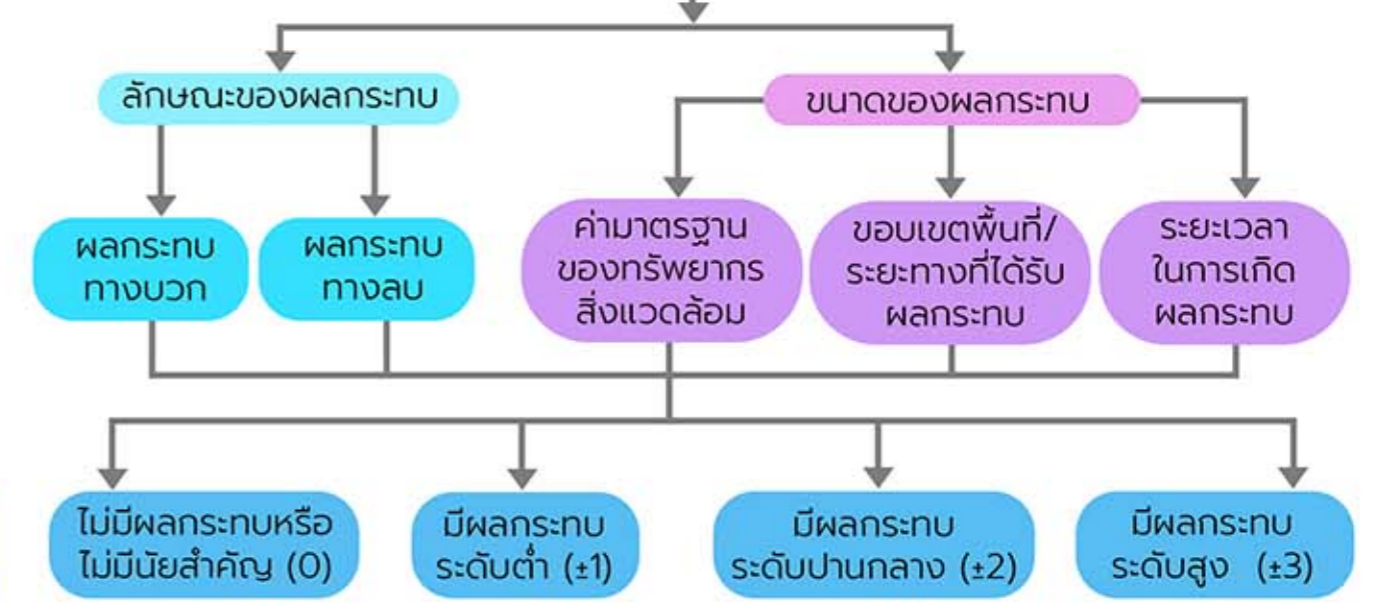


งานศึกษาผลกระทบสิ่งแวดล้อม

ขั้นตอนการศึกษาผลกระทบสิ่งแวดล้อม



หลักเกณฑ์การประเมินผลกระทบด้านสิ่งแวดล้อม



ปัจจุบันงานศึกษาด้านสิ่งแวดล้อม อยู่ระหว่างการสำรวจ เก็บตัวอย่าง และตรวจวัดคุณภาพสิ่งแวดล้อม โดยปัจจุบันได้ดำเนินการตรวจวัดคุณภาพ อากาศ เสียง ความสั่นสะเทือน บริเวณพื้นที่รอบๆแล้ว และได้ดำเนินการเก็บตัวอย่าง และวิเคราะห์คุณภาพน้ำผิวดิน และน้ำทะเล การสำรวจนิเวศวิทยาทางน้ำ และการสำรวจทรัพยากรป่าไม้และสัตว์ป่าแล้ว

การตรวจวัดคุณภาพอากาศ



การตรวจวัดระดับเสียง



การตรวจวัดความสั่นสะเทือน



การเก็บตัวอย่างและตรวจวัดคุณภาพน้ำผิวดิน



การสำรวจนิเวศวิทยาทางน้ำ



การสำรวจทรัพยากรป่าไม้และทรัพยากรสัตว์ป่า



การเก็บตัวอย่างและตรวจวัดคุณภาพน้ำทะเล



การสำรวจด้านสมุทรศาสตร์



ติดต่อสอบถามข้อมูลเพิ่มเติม

เว็บไซต์ : www.sichon-thasalariviera.com
เฟซบุ๊ก : โครงการถนนเลียบชายฝั่งทะเลภาคใต้ อ.สิชล-ท่าศาลา จ.นครศรีธรรมราช
ไลน์ : ไลน์สิชลท่าศาลาวิเวียซ่า



สำนักสำรวจและออกแบบ กรมทางหลวงชนบท
เลขที่ 9 ถนนพหลโยธิน แขวงอนุสาวรีย์ เขตบางเขน กรุงเทพมหานคร 10220
โทรศัพท์ : 0 2551 5419, 0 2551 5420 โทรสาร : 0 2551 5420
E-mail : design@dr.go.th



แขวงทางหลวงชนบทนครศรีธรรมราช
เลขที่ 150 หมู่ 3 ตำบลนาสาร อำเภอพระพรหม จังหวัดนครศรีธรรมราช 80000
โทรศัพท์ : 0 7537 8794 โทรสาร : 0 7537 8836
E-mail : nakhonsithammarat@dr.go.th



บริษัท พี ดี เวิลด์ออปเมท จำกัด
เลขที่ 16/18 ซอยนิคม 98 แขวงคันนายาว เขตคันนายาว กรุงเทพฯ 10230
โทรศัพท์ : 02-948-6014-8 โทรสาร : 02-948-6013
E-mail : pdc_con@yahoo.com



บริษัท สแปน จำกัด
เลขที่ 378 ซอยลาดพร้าว 94 ถนนลาดพร้าว แขวงพลับพลา เขตวังทองหลาง กรุงเทพฯ 10310
โทรศัพท์ : 02 718 7304-06 โทรสาร : 02 718 7303
E-mail : span@spancompany.com



บริษัท พีทีอี เอ็นจิเนียริ่ง คอนซัลแตนท์ จำกัด
เลขที่ 125, 127 ซอยรามคำแหง 12 ถนนรามคำแหง แขวงหัวหมาก เขตบางกะปิ กรุงเทพฯ 10240
โทรศัพท์ : 0-2369-2800-3 โทรสาร : 0-2369-2925
E-mail : info@pte.co.th หรือ pte_engineer@yahoo.com



บริษัท เอสพีที คอนซัลแตนท์ จำกัด
เลขที่ 829/12 ซอยประชาชื่น 27 ถนนประชาชื่น แขวงจตุจักร เขตจตุจักร กรุงเทพฯ 10200
โทรศัพท์ : 0-2587-8865
E-mail : admin@sptcon.com





กรมทางหลวงชนบท
กระทรวงคมนาคม

โครงการจัดทำรายงานการประเมินผลกระทบสิ่งแวดล้อม ถนนเลียบชายฝั่งทะเลภาคใต้ อ.สิชล, ท่าศาลา จ.นครศรีธรรมราช



การประชาสัมพันธ์และการมีส่วนร่วมของประชาชน

ประชุมรับฟังความคิดเห็นและการมีส่วนร่วมของประชาชน ครั้งที่ 1 (ปฐมนิเทศโครงการ) (วันที่ 24 กุมภาพันธ์ 2566)

เพื่อเผยแพร่ประชาสัมพันธ์ข้อมูลข่าวสารความเป็นมา วัตถุประสงค์ ระยะเวลาการศึกษาโครงการ พื้นที่ศึกษา ขอบเขตการศึกษา ของโครงการ และแผนการดำเนินงานการมีส่วนร่วมของประชาชน ให้แก่ผู้มีส่วนได้-ส่วนเสีย หน่วยงานราชการที่เกี่ยวข้อง ผู้นำชุมชน และประชาชนที่สนใจโครงการ พร้อมทั้งรับฟังความคิดเห็น ข้อเสนอแนะ และข้อห่วงกังวลในประเด็นต่างๆ เกี่ยวกับโครงการ

ประชุมรับฟังความคิดเห็นและการมีส่วนร่วมของประชาชน ครั้งที่ 2 (กลุ่มย่อย) (วันที่ 10-11 มิถุนายน 2566)

เพื่อนำเสนอแนวสายทาง และรูปแบบโครงการที่เหมาะสม ให้แก่ผู้ที่คาดว่าจะได้รับผลกระทบ ผู้นำชุมชน และพื้นที่อ่อนไหวต่อผลกระทบสิ่งแวดล้อม พร้อมทั้งรับฟังความคิดเห็น และข้อเสนอแนะ เพื่อนำมาประกอบการดำเนินการโครงการ

ประชุมรับฟังความคิดเห็นและการมีส่วนร่วมของประชาชน ครั้งที่ 3 (ปัจฉิมนิเทศโครงการ) (เดือนสิงหาคม 2566)

เพื่อนำเสนอผลการศึกษาของโครงการ และผลการดำเนินงานของโครงการในทุกประเด็น ให้แก่ผู้มีส่วนได้-ส่วนเสีย หน่วยงานราชการที่เกี่ยวข้อง ผู้นำชุมชน และประชาชนที่สนใจโครงการ พร้อมทั้งรับฟังความคิดเห็นและข้อเสนอแนะ เพื่อนำมาประกอบการดำเนินการโครงการให้มีความสมบูรณ์ยิ่งขึ้น

ประชุมรับฟังความคิดเห็นและการมีส่วนร่วมของประชาชน ครั้งที่ 4 (สรุปโครงการและมาตรการด้านสิ่งแวดล้อม) (เดือนกันยายน 2566)

เพื่อนำเสนอผลการศึกษาของโครงการในทุกประเด็น และมาตรการด้านสิ่งแวดล้อมของโครงการ ให้กลุ่มประชาชนผู้ที่มีถิ่นอยู่ในเขตทางได้รับทราบข้อมูล พร้อมทั้งรับฟังความคิดเห็นและข้อเสนอแนะต่อผลการศึกษาในด้านต่าง ๆ ของโครงการ

การประชาสัมพันธ์โครงการ

จัดกิจกรรมการประชาสัมพันธ์โครงการให้ประชาชนได้รับทราบข้อมูลเกี่ยวกับรายละเอียดในด้านต่าง ๆ ของโครงการ เช่น การนำเสนอข้อมูลผ่าน Web site ของโครงการ การเสนอข้อมูลผ่าน Web site ของสำนักนายกรัฐมนตรี การจัดทำโปสเตอร์ประชาสัมพันธ์ การจัดทำแผ่นพับ และเอกสารประกอบการประชุม การประชาสัมพันธ์ผ่านทาง Line Official การประชาสัมพันธ์ผ่านทางเพจ Facebook โครงการ การประชาสัมพันธ์ผ่านสถานีวิทยุ และทางหนังสือพิมพ์ และการใช้รถแห่ประชาสัมพันธ์ เป็นต้น



www.sichon-thasalariviera.com



สำนักนายกรัฐมนตรี



โปสเตอร์ประชาสัมพันธ์



แผ่นพับประชาสัมพันธ์โครงการ



เอกสารประกอบการประชุม



Line Official : สิชลท่าศาลาวิเวียร่า



Facebook โครงการ : โครงการถนนเลียบชายฝั่งทะเลภาคใต้ อ.สิชล-ท่าศาลา จ.นครศรีธรรมราช



การใช้รถแห่ประชาสัมพันธ์

การดำเนินงานด้านการมีส่วนร่วมของประชาชนที่ผ่านมา

การเข้าพบท่านผู้ว่าราชการจังหวัดนครศรีธรรมราช และผู้นำชุมชนในพื้นที่

วันที่ 6 กุมภาพันธ์ พ.ศ. 2566

ผู้แทนกรมทางหลวงชนบท ผู้อำนวยการแขวงทางหลวงชนบทนครศรีธรรมราช และบริษัทที่ปรึกษาได้เข้าพบ นายอภิรักษ์ เผือกพงษ์ ผู้ว่าราชการจังหวัดนครศรีธรรมราช และนายจิรวัฒน์ สุวรรณลิขิต โยธาธิการและผังเมืองจังหวัดนครศรีธรรมราช เพื่อประชาสัมพันธ์ข้อมูลข่าวสารของโครงการพร้อมขอคำแนะนำแนวทางการดำเนินงาน เพื่อประกอบการศึกษาโครงการต่อไป



วันที่ 23-24 มกราคม พ.ศ. 2566

ที่ปรึกษาด้านประชาสัมพันธ์และการมีส่วนร่วมของประชาชน ได้เข้าพบผู้อำนวยการสำนักทางหลวงชนบทที่ 11 สุราษฎร์ธานี ผู้อำนวยการแขวงทางหลวงชนบทนครศรีธรรมราช และองค์กรปกครองส่วนท้องถิ่นที่อยู่บริเวณพื้นที่ศึกษาโครงการ เพื่อปรึกษาหารือ ประชาสัมพันธ์และชี้แจงรายละเอียดโครงการเบื้องต้น พร้อมขอคำแนะนำแนวทางการดำเนินงาน เพื่อประกอบการศึกษาโครงการต่อไป



การประชุมรับฟังความคิดเห็นและการมีส่วนร่วมของประชาชน ครั้งที่ 1 (ปฐมนิเทศโครงการ)

ดำเนินการจัดรับฟังความคิดเห็นและการมีส่วนร่วมของประชาชน ครั้งที่ 1 (ปฐมนิเทศโครงการ) ในวันศุกร์ที่ 24 กุมภาพันธ์ 2566 เวลา 08.30 – 12.00 น. ณ ห้องประชุมอรพินทร์ ชั้น 2 โรงแรมทวินโลดิส อำเภอเมือง จังหวัดนครศรีธรรมราช โดยมีผู้เข้าร่วมประชุมจำนวน 102 คน

